

— DIPLOMADO — VIDA SALUDABLE

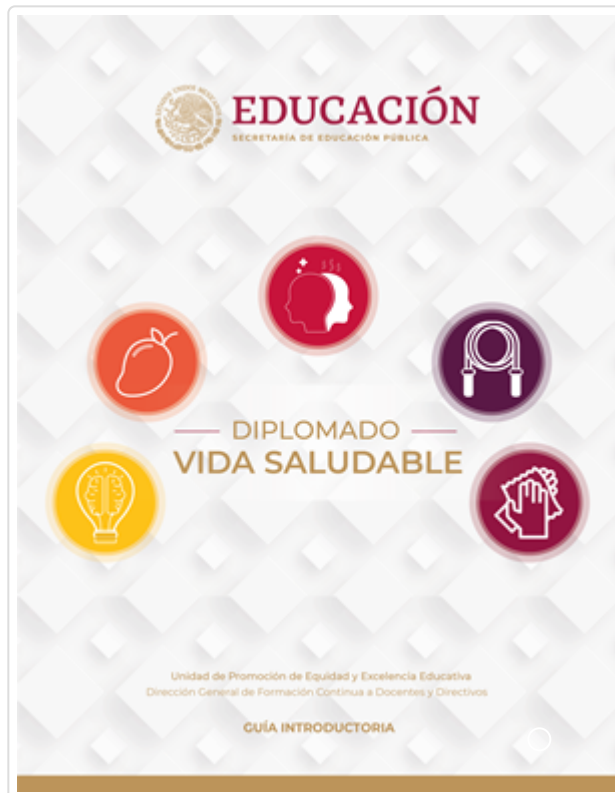
Información

Encuesta

(<https://forms.g>



**Consultar
convocatorias
estatales**



(docs/DVS_Guia_Introductoria.pdf)

Guía introductoria



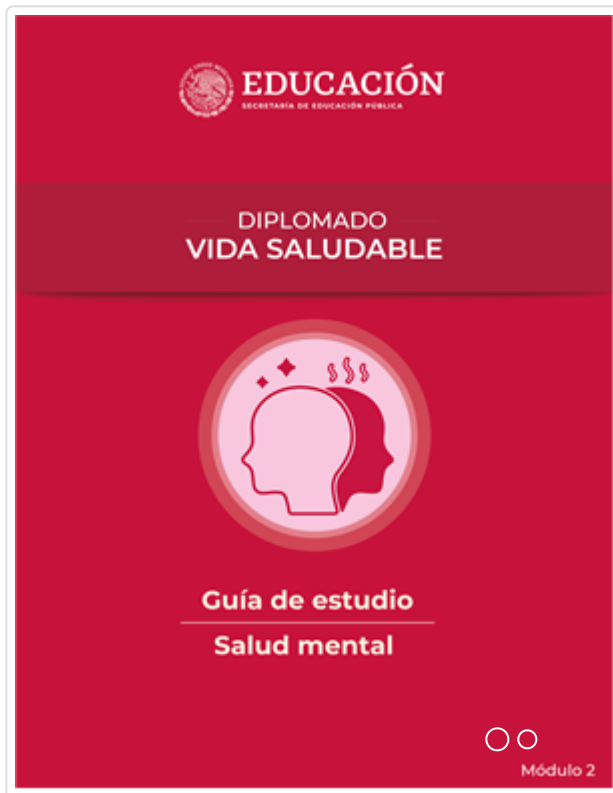
(docs/DVS_Modulo1_Guia.pdf)

Información

Encuesta

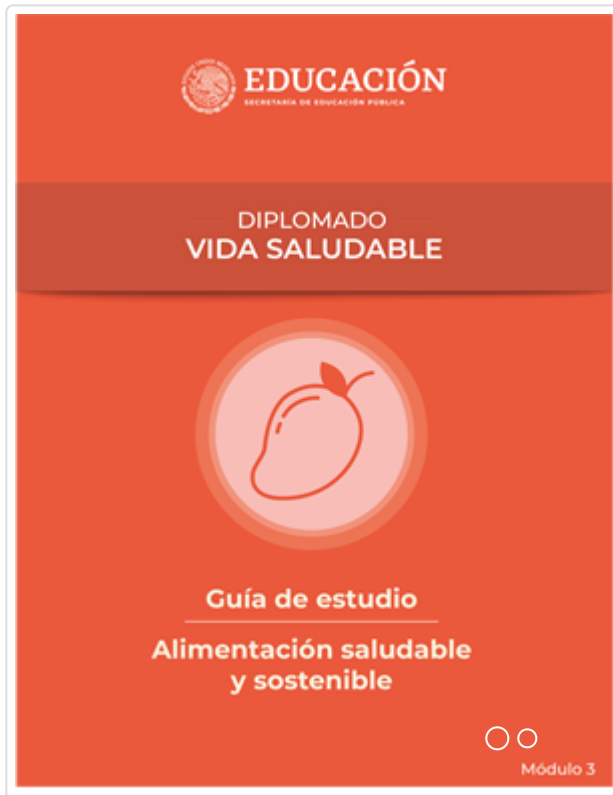
(<https://forms.gi>)

Módulo 1.- Desarrollo humano integral y cuidado de la salud



(docs/DVS_Modulo2_Guia.pdf)

Módulo 2.- Salud mental



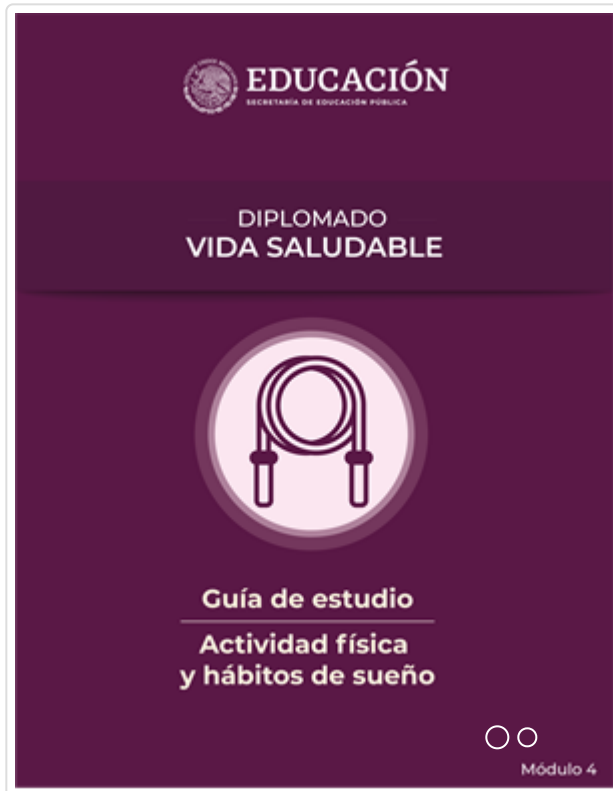
(docs/DVS_Modulo3_Guia.pdf)

Información

Encuesta

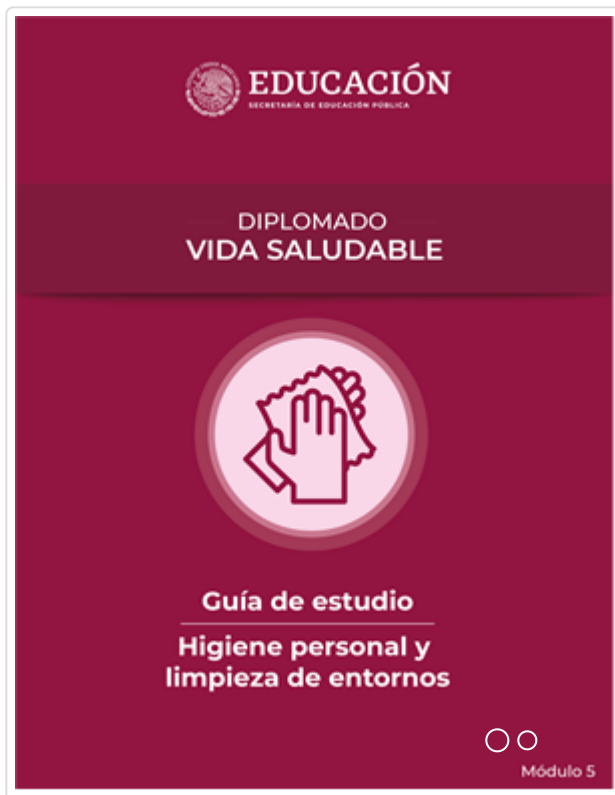
(<https://forms.gi>)

Módulo 3.- Alimentación saludable y sostenible



(docs/DVS_Modulo4_Guia.pdf)

Módulo 4.- Actividad física y hábitos de sueño



(docs/DVS_Modulo5_Guia.pdf)

Información

Encuesta

(<https://forms.gi>)

Módulo 5.- Higiene personal y limpieza de entornos



Unidad de Promoción de Equidad y Excelencia Educativa
Dirección General de Formación Continua a Docentes y Directivos



Enlaces

Participa (<https://participa.gob.mx>)

Publicaciones Oficiales (<https://www.gob.mx/publicaciones>)

Marco Jurídico (<http://www.ordenjuridico.gob.mx>)

Plataforma Nacional de Transparencia (<https://consultapublicamx.inai.org.mx/vut-web/>)

Alerta (<https://alertadores.funcionpublica.gob.mx/>)

Denuncia (<https://sidec.funcionpublica.gob.mx>)

¿Qué es gob.mx?

Es el portal único de trámites, información y participación ciudadana. Leer más (<https://www.gob.mx/que-es-gobmx>)

Portal de datos abiertos (<https://datos.gob.mx>)

Declaración de accesibilidad (<https://www.gob.mx/accesibilidad>)

Aviso de privacidad integral (<https://www.gob.mx/privacidadintegral>)

Aviso de privacidad simplificado (<https://www.gob.mx/privacidadesimplificado>)

Términos y Condiciones (<https://www.gob.mx/terminos>)

Política de seguridad (<https://www.gob.mx/terminos#medidas-seguridad-informacion>)

Mapa de sitio (<https://www.gob.mx/sitemap>)

Información

Encuesta

(<https://forms.g>

Denuncia contra servidores públicos (<https://www.gob.mx/tramites/ficha/presentacion-de-quejas-y-denuncias-en-la-sfp/SFP54>)

Síguenos en